



TIC-PME 2010

Avant /Après

Quelle impulsion et quel changement ? les leviers TIC&PME 2010 par secteur.

Table ronde animée par **Benoît Lavigne** (MEDEF)

Pierre Faure Aéronautique
(SEINE)

Christian Chamillard Automobile
(LogisTIC)

Bernard Longhi Travaux Publics
(TP 2010)



TIC-PME 2010

Avant /Après

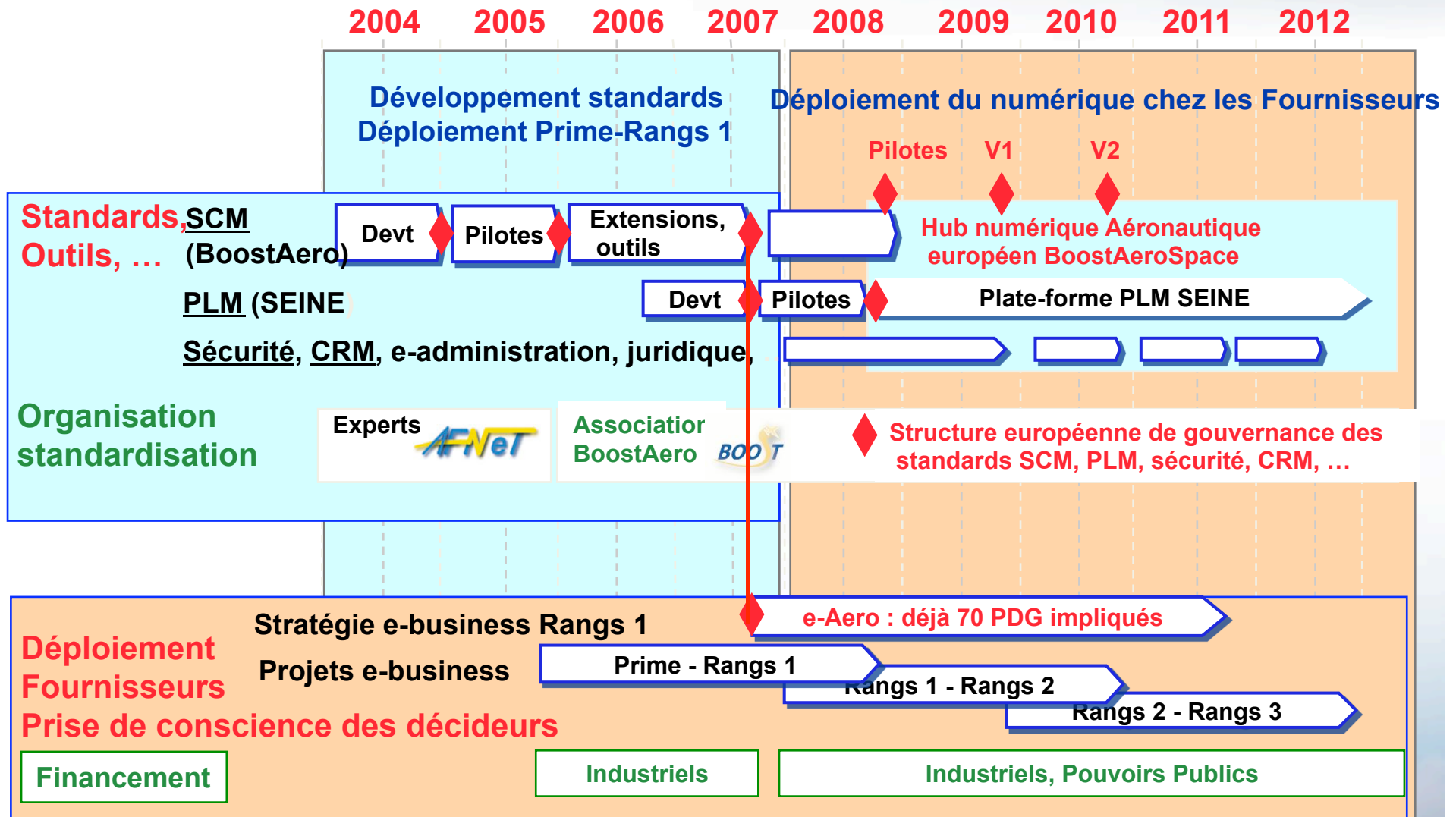
Quelle impulsion et quel changement ? les leviers TIC&PME 2010 par secteur.

PRESENTATION DES PROJETS



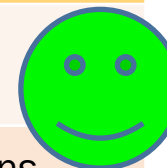
Le numérique facteur-cléf de compétitivité et d'innovation

Stratégie numérique 2004-2012 de l'industrie aéronautique (*)

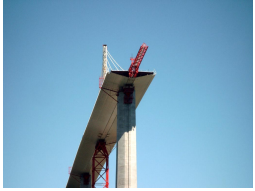


(*) Conseil GIFAS décembre 2007, avril, juin et novembre 2008

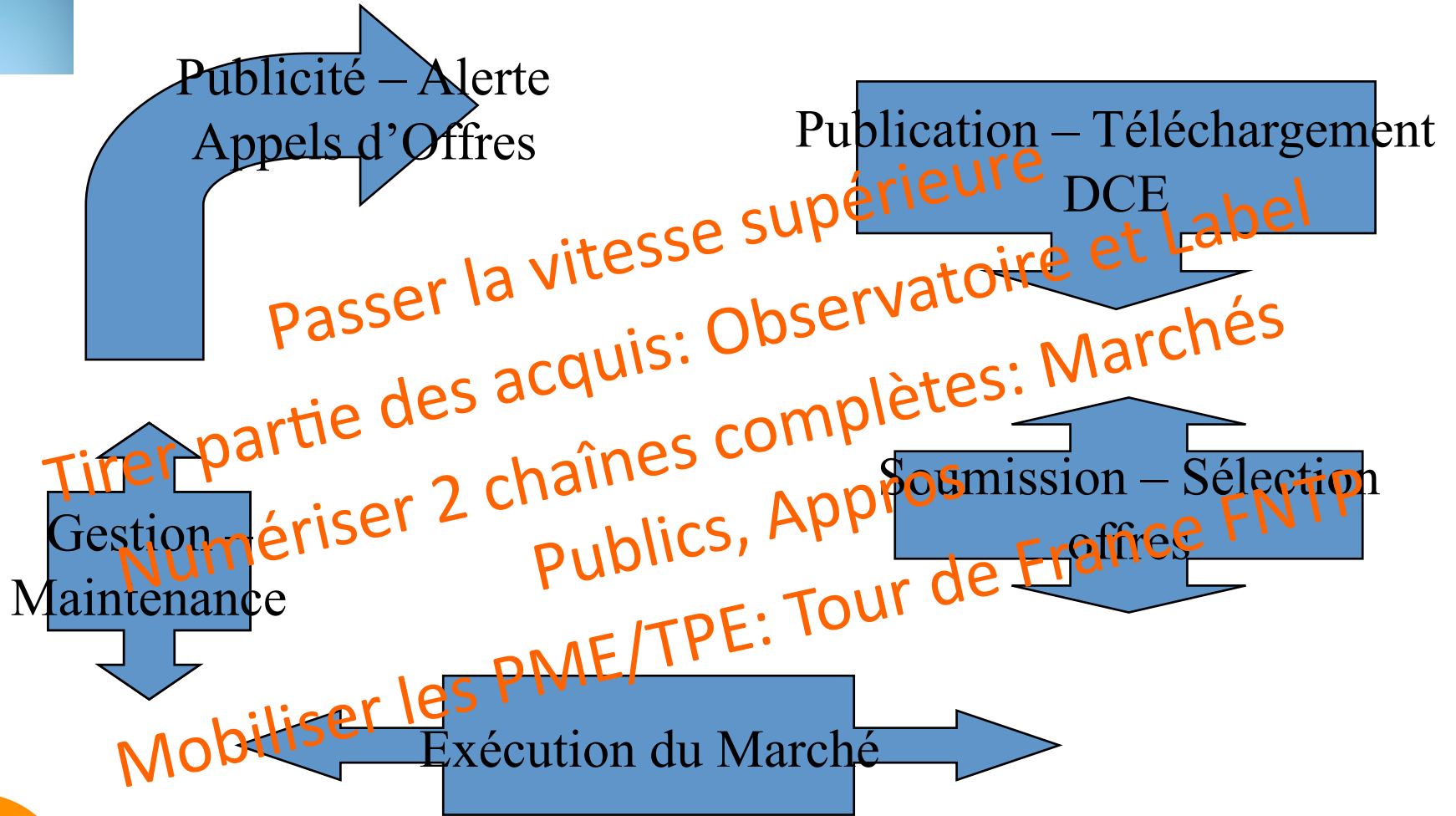
Actions prévues au contrat (fin : 11/2009)	Point d'avancement au 09/10/2008
Mise en œuvre du référentiel d'évaluation logistique GLOBAL EVALOG dans les PME	
<ul style="list-style-type: none"> Promotion de l'outil : plaquette et outil multimédia de retour d'expérience 	<ul style="list-style-type: none"> Plaquette réalisée 3 films réalisés
<ul style="list-style-type: none"> 30 audits dans au moins 10 régions 	<ul style="list-style-type: none"> Fin 2008, 30 audits réalisés dans 11 régions
Utilisation de RFID pour les PME	
<ul style="list-style-type: none"> Etude d'opportunité et expériences pilotes à conduire dans 10 entreprises 	<ul style="list-style-type: none"> Etude d'opportunité conduite dans une entreprise
<ul style="list-style-type: none"> Film promotionnel sur ces expériences 	-
Développement de solutions web-EDI en langages EDIFACT et XML pour les PME	
<ul style="list-style-type: none"> Adaptation des solutions Web-EDI homologuées GALIA en langage XML 	<ul style="list-style-type: none"> Plan de développement déterminé 1^{ère} adaptation terminée pour fin 10/2008
<ul style="list-style-type: none"> Refonte de l'outil e-learning sur site web GALIA 	<ul style="list-style-type: none"> En cours de réalisation Disponibilité prévue : 24/10/2008



Avenant au contrat initial, négocié avec Ministère pour reporter une partie des ressources du poste « RFID » (10→3) au poste « Evaluation logistique » (30→47).



Le projet TP 2010





TIC-PME 2010

Avant /Après

Quelle impulsion et quel changement ? les leviers TIC&PME 2010 par secteur.

RESULTATS



Enjeux du numérique : innovation de rupture, compétitivité (*)

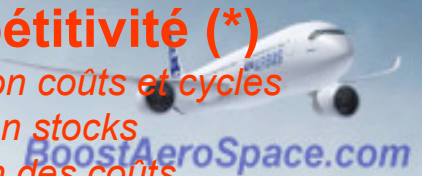
PLM : intégration contraintes production et support dès la conception => réduction coûts et cycles

SCM : maîtrise de la supply chain, qualité, réduction des coûts, réduction stocks

CRM : amélioration de la satisfaction clients, nouveaux services, réduction des coûts

20-30% de la valeur

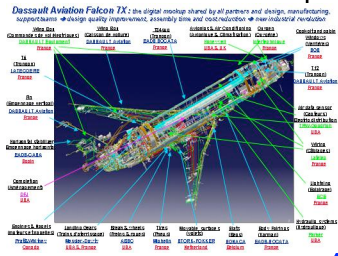
70-80% de la valeur



20 Maîtres d'Oeuvre

200 Rangs 1

20 000 PME Rangs 2 à n



BoostAeroSpace : Hub sécurisé collaboratif SCM, PLM et CRM

Maquette Numérique collaborative, Echanges entre PDM hétérogènes, Applications pour PME

Portail Fournisseurs mutualisé, Applications logistiques, Collaboratif sécurisé

Portail Clients mutualisé, Applications MRO

Clients Civils et Militaires

EADS

Dassault

Finmeccanica

Boeing

BAE Systems

Lockheed Martin

Latécoère

Safran

Thales

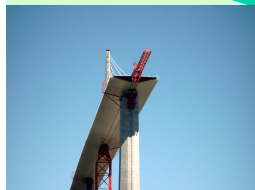
Exostar (US/UK) : Hub sécurisé collaboratif SCM : 6 clients, 13 000

(*) Conseil GIFAS décembre 2007, avril, juin et novembre 2008

Résultats sur l'axe « Evaluation logistique »

- **Etat des lieux : Connaissance des points forts et des points d'amélioration.**
- **Plan de progrès (éventuellement soutenu dans le cadre du projet ALFA) :**
 - **Au niveau Logistique :**
 - Définition d'une stratégie logistique : adaptée à l'évolution de l'entreprise, conforme aux exigences des clients et aux différents modes de production, valable pour l'ensemble des sites.
 - Amélioration de la gestion des stocks et accélération des flux.
 - Confirmation ou amélioration du système logistique.
 - **Au niveau Production :**
 - Redynamisation du système de gestion de production.
 - Renforcement des processus opérationnels : planification, ...
 - Relation avec lean manufacturing.
 - **Au niveau Système d'information :**
 - Mise en place de système ERP : aide à la rédaction du cahier des charges
 - Optimisation de l'utilisation du système ERP : déploiement de toutes les fonctions de gestion, globalisation (pilotage et consolidation de l'activité) sur l'ensemble des sites.
 - Ouverture du système GPAO aux clients pour suivi des commandes.
 - **Au niveau Management :**
 - Fédération de l'équipe sur des objectifs concrets.

Les aspects gagnants - gagnants

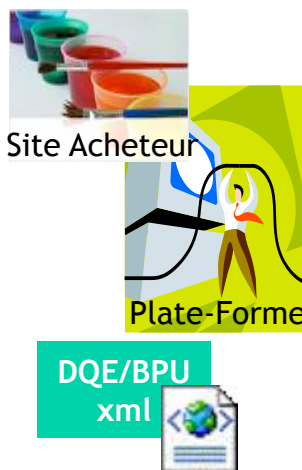


Avantage Gestion

Gains financiers sur la non transmission du papier
Transmission entre services plus efficace
Qualité maîtrisée

Avantage Service

Réduction des délais et des coûts
Chaîne électronique jusqu'à l'archivage



Entreprise

Avantage Gestion

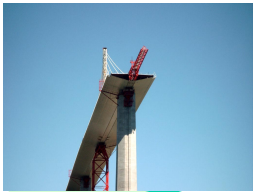
Gains financiers sur le temps passé
Transmission entre services plus efficaces
Qualité maîtrisée

Avantage Service

Réduction des délais de notification et de paiements
Chaîne électronique jusqu'à l'archivage

Avantage Image et bénéfices partagés:

Motivation des personnels
Motivation des partenaires commerciaux
Economie numérique et Développement durable



La Soumission Electronique au standard DQE BPU EdiBuild (avec XMLvision+ ou autre outil)

