

ACTIMED

**Une opération de dématérialisation concernant des
échanges électroniques transfrontières**

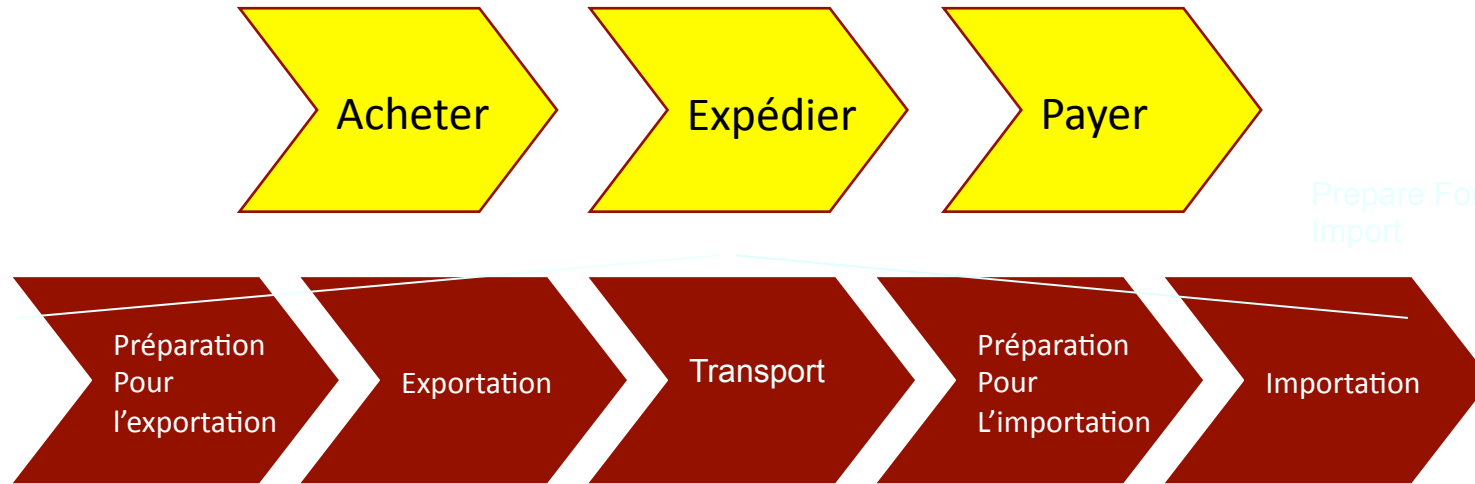
**SINGLE WINDOWS UNCEFACT
Mission transports intelligents**

Fruits et légumes

France - Maroc

Prepare For
Export

MODELE de REFERENCE de la CHAINE d'APPROVISIONNEMENT FRUITS et LEGUMES



IMPLIQUE

Procédures Commerciales

- Etablissement du Contract
- Commande des Marchandises
- Avertissement sur la livraison
- Conditions de paiement



Procédures de Transport

- Etablissement du Contract de Transport
- Collecte, Transport et délivrance des Marchandises
- Production des lettres de voiture, Réception des Marchandises,
- Rapports (Statuts)



Procédures régaliennes

- Autorisations Export/Import, Contingents etc.
- Fourniture des Déclarations en Douane
- Fourniture des Manifestes
- Application des procédures de sécurité/contrôles
- Libération des Marchandises pour import/export

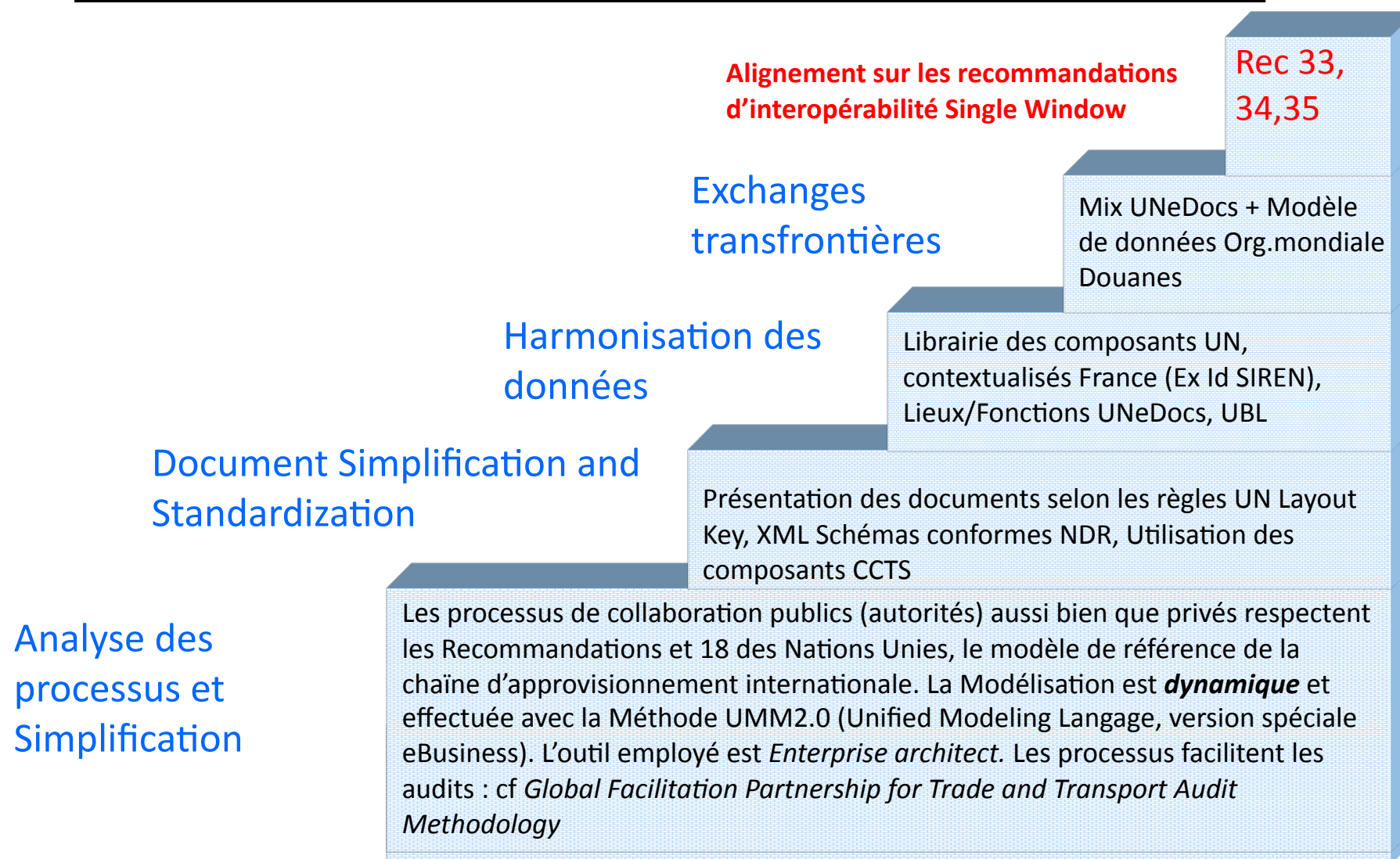


Procédures financières

- Fourniture du Taux de crédit
- Fourniture de l'Assurance
- Fourniture du Crédit
- Exécution du paiement
- Information sur le paiement



Les outils et standards du projet ACTIMED pour une qualification auprès des autorités et des partenaires



Les Recommendations & Standards UNCEFACT

http://www.unece.org/cefact/recommendations/rec_index.htm

- **Plus de 30 Recommendation, dont celles de l'OMC concernant les fruits et légumes, et celles de l'UE**
 - **Recommendation 1 – Structure physique des documents (*UN Layout Key*) (ISO 6422)**
 - **Recommendation NDR XML Naming and Design Rules 2.0**
 - **Utilisation des composants CCTS – Modèle de données OMD (*WCO Customs data model*)**
 - **Recommendation 33 - Single Window SW**
 - **UNeDocs - IDS**
 - **Recommendation 4 sur les TF Structures (Trade Facilitation)**
 - **Recommendation 18 – stratégies et approches**
 - **Correspondances standards SW – Delta**
 - **Business Requirements Specification (BRS) for the Export Certification**

Contribution potentielle d'ACTIMED aux travaux UNCEFACT

- a) Cotation
- b) Commande
- c) Export Cargo Shipping Instructions (ECSI)
- d) Freight Forwarding Instructions (FFI)
- e) Consignment Document Despatch Notice
- f) Non-Negotiable Sea Waybill
- g) Non-Negotiable IMMTA
- h) Negotiable IMMTA
- i) Lettre de voiture (Road Consignment note)
- j) Certificat d'Origine
- k) Déclaration en douanes (Export)
- l) Facture

Régime d'échange UE/MAROC

Territoire Marocain



Exportation

Transporteur

Formalités administratives

La douane Marocaine

Espace communautaire



Bureau dédouanement Espagnol

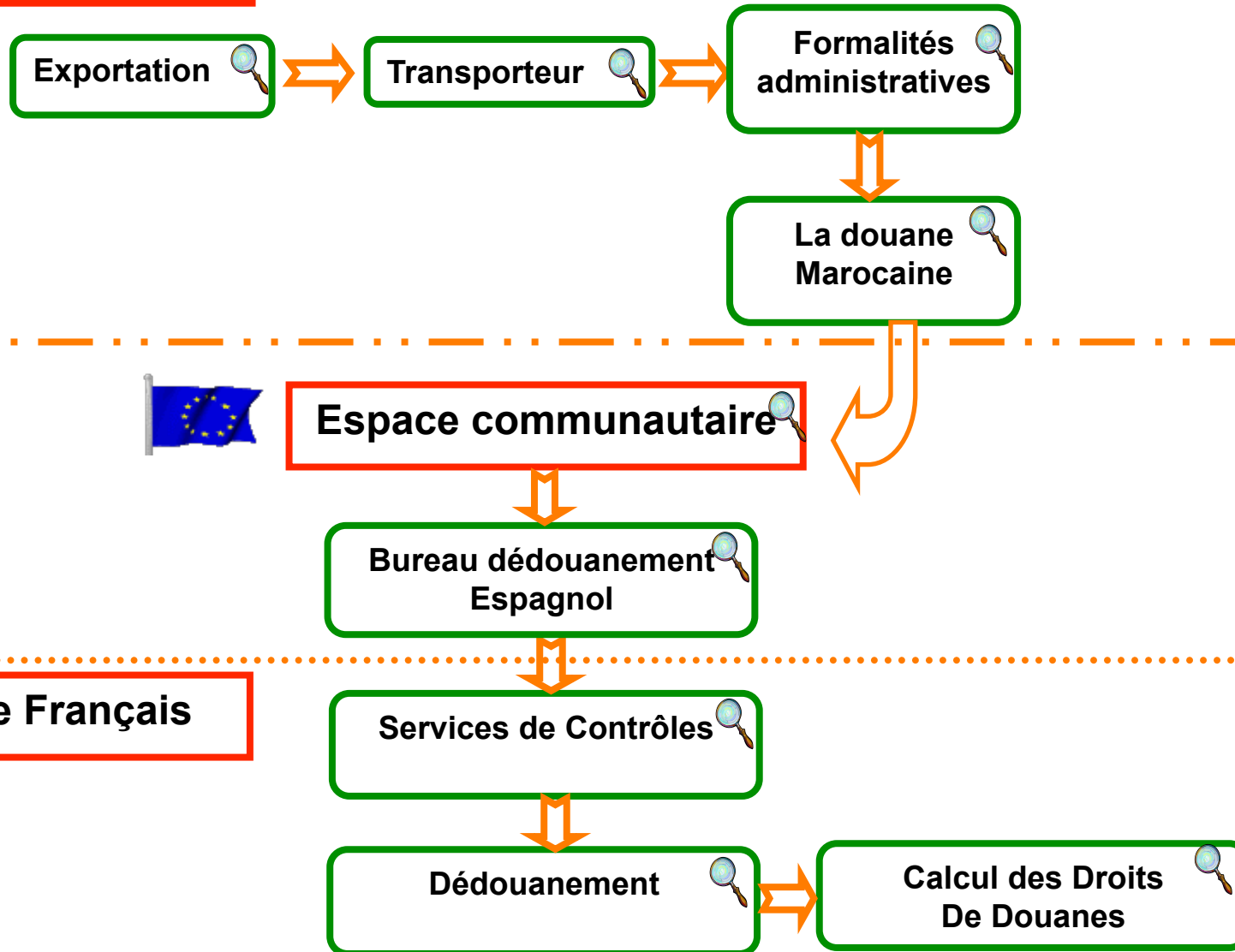
Territoire Français

Services de Contrôles

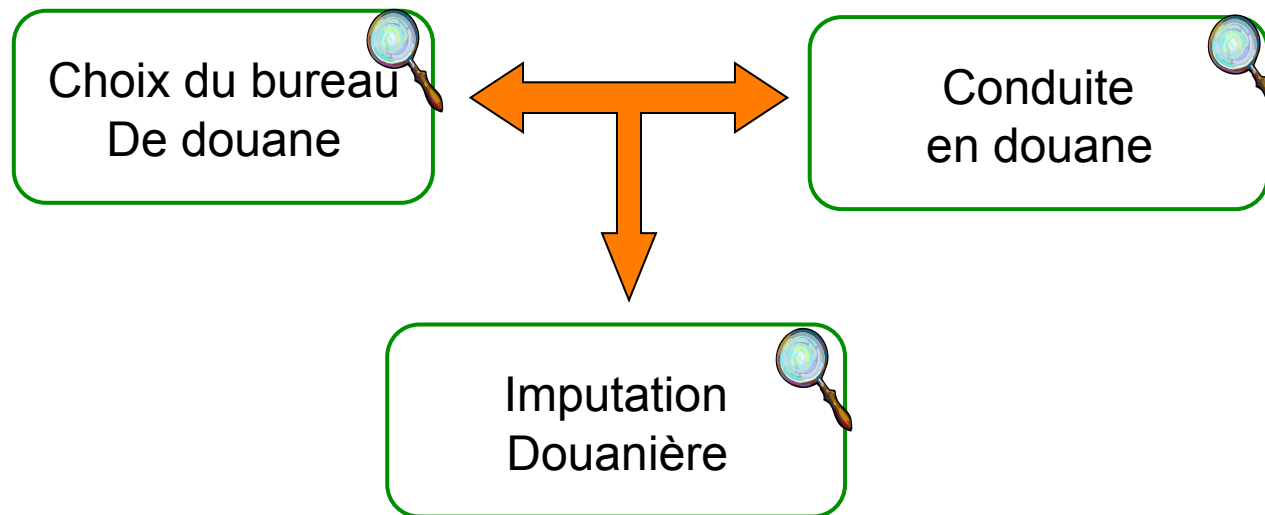


Dédouanement

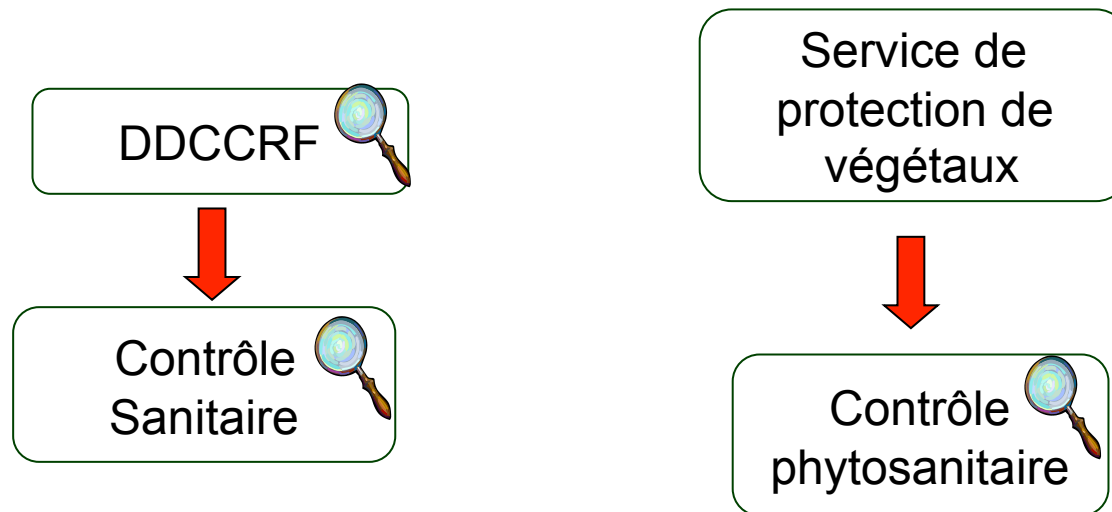
Calcul des Droits De Douanes



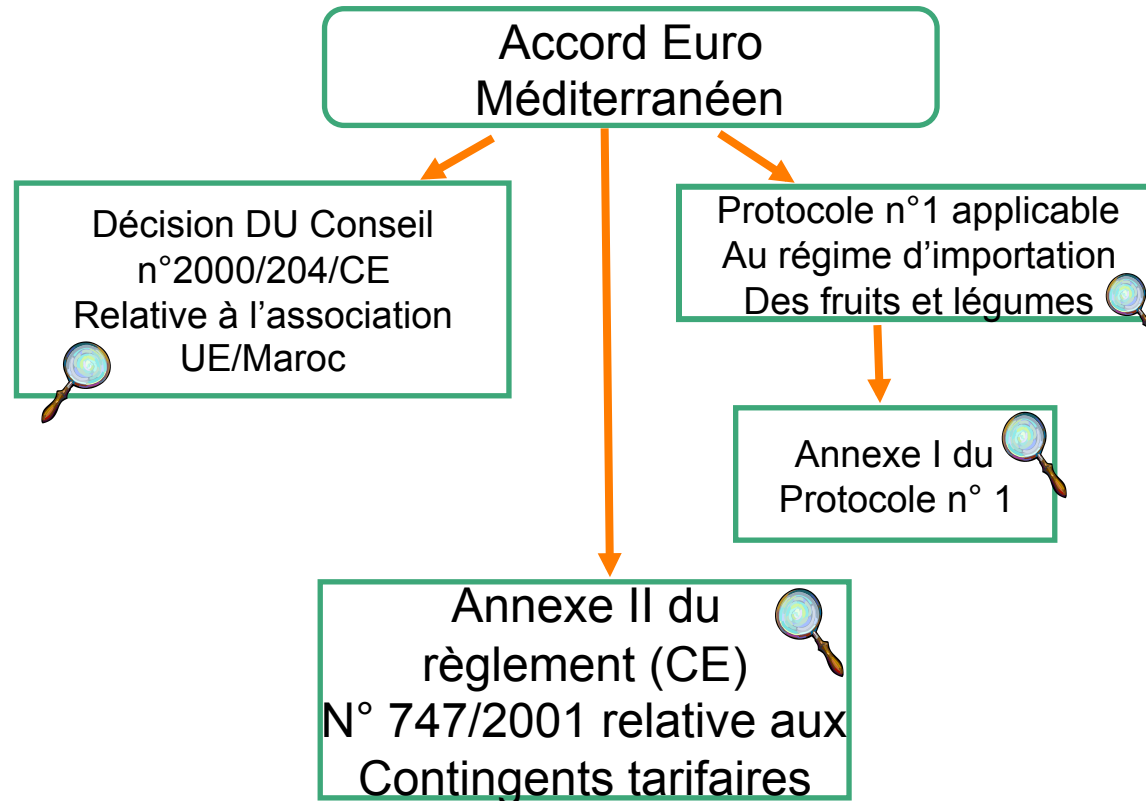
Douanes marocaines



Services de contrôle français



RÉGIME D'ÉCHANGE UE/MAROC



Les produits marocaines bénéficient des préférences douanières qui elles sont assujetties au respect du dit accord et des conditions d'importation de chaque produit.

Expériences étrangères comparables

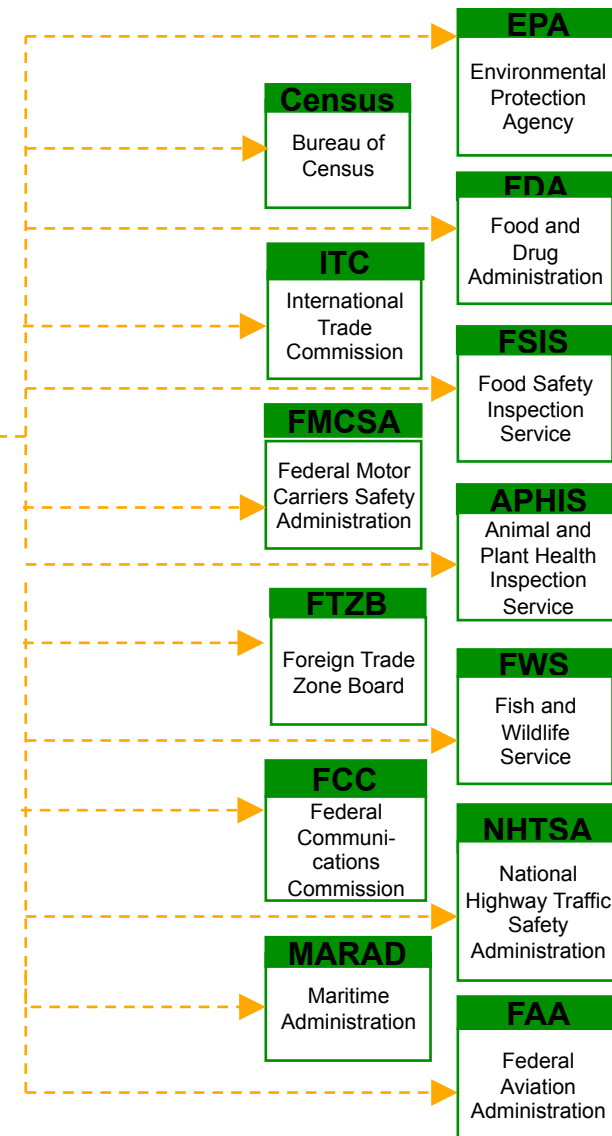
Etats-Unis

Single Window to the Government

TRADE:
Importers,
Brokers,
Carriers, and
Exporters



ACE begins to integrate Participating Government Agencies (PGA) to allow a single window to the Government for the trade community. Through the ITDS, more than 80 targeted government agencies will be integrated throughout the full rollout of ACE.





Hardy's Australia to Constellation UK



SSCC is received when shipment is dispatched

SSCC linked to PO

UK Customs completes post-importation checks

TOD submits **SSCC** to UK Customs as Import Cargo Declaration. **SSCC** on containers verified against electronically received information.



Hardy's sends **SSCC** to TOD (shipping agent) for transport data. It is used on tracker software: progress communicated throughout trip.



Australian Government
Australian Customs Service

HARDY'S sends **SSCC** as Export Cargo Declaration



Generates an **SSCC** for their bulk wine shipment. **SSCC** is on all commercial & transport docs

